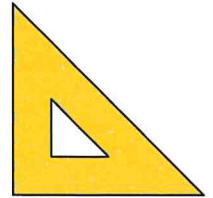
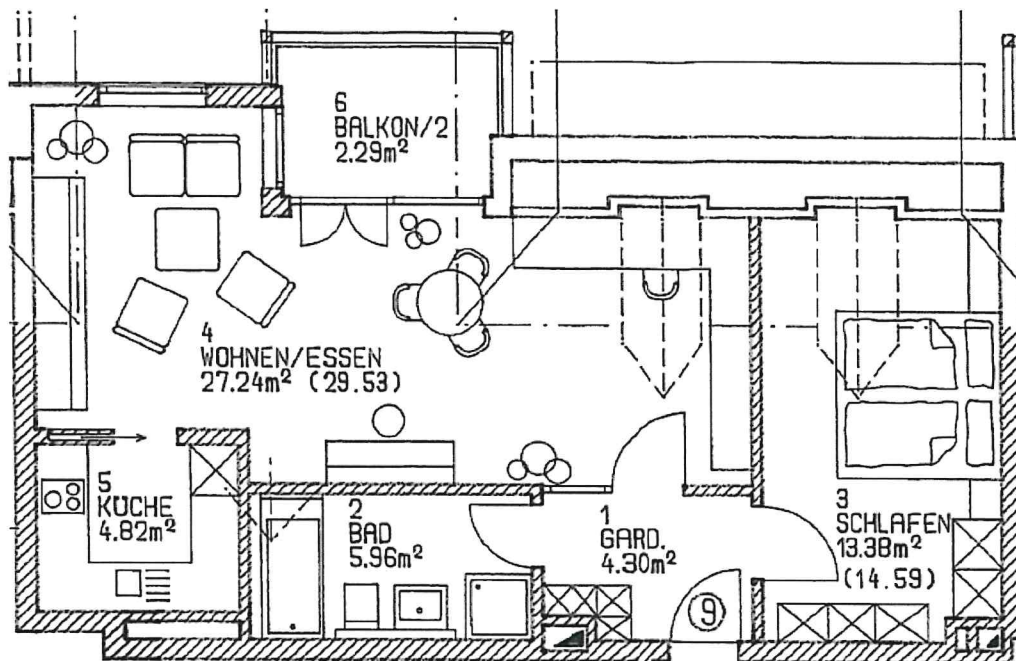


Wir vermieten im Auftrag:

WOHNBAU  
SÜDLECH  
GMBH



## 2-Zimmer-Dachgeschoß- Wohnung mit Tiefgarage



<b><u>LAGE:</u></b>	86971 Peiting, Bahnhofstraße 10
<b><u>WOHNFLÄCHE:</u></b>	56,25 m <sup>2</sup>
<b><u>SONSTIGES:</u></b>	- Angenehme, zentrale Wohnlage - Südbalkon - Kellerabteil
<b><u>MIETPREIS:</u></b>	550,- € inkl. Tiefgarage
<b><u>NEBENKOSTEN- VORAUSZAHLUNG:</u></b>	170,- € monatlich, darin sind u.a. Müllabfuhr, Kaminkehrer, Wasser- und Kanalgebühren, Kabel- anschluss, Heizungs- und Warmwasserkosten enthalten.
<b><u>BEZUG:</u></b>	ab sofort, bzw. nach Vereinbarung
<b><u>ENERGIEAUSWEIS:</u></b>	Verbrauchsausweis 120,3 kWh/(m <sup>2</sup> a) (Gas)
<b><u>KAUTION.:</u></b>	2 Monatsmieten
<b><u>BESICHTIGUNG:</u></b>	Nach vorheriger Terminvereinbarung mit uns.